

Beton: **C20/25** (B25)

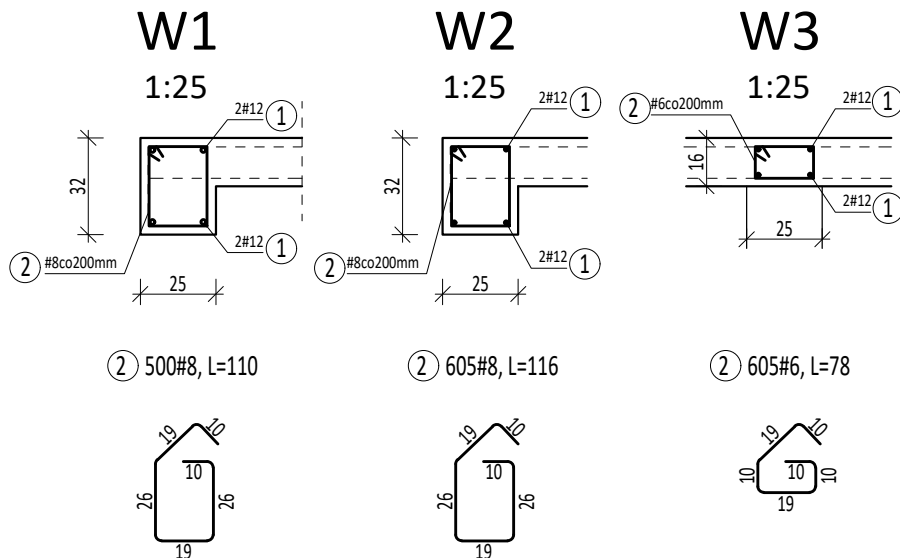
Stal: **B500SP** (klasa C, A-IIIN RB500W)

Drewno klasy: **C24**

Otulina: **C_{nom} = 25mm, 55mm - fundamenty**

Uwagi:

1. Rozpatrywać łącznie z opisem technicznym.
2. Wszystkie wymiary podano w centymetrach.
3. Wszystkie poziomy podano w metrach.
4. Wszystkie wymiary sprawdzić na budowie, w razie niezgodności kontaktować się z biurem projektowym.
5. Rysunek zbrojeniowy należy rozpatrywać łącznie z rysunkami szalunkowymi, rysunkami zbrojeniowymi elementów dochodzących, projektem architektury i projektami pozostałych branż.
6. Jeżeli nie zaznaczono inaczej zakład prętó wynosi:
- 50x średnica pręta



www.mirpol-bud.pl e-mail: mirpol@mirpol-bud.pl	RYS. NR K-10	Budynek socjalny	
	LOKALIZACJA	Rawałowice, działka nr 167/3, gmina Kocmyrzów-Luborzycza	SKALA 1:25
	BRANŻA	KONSTRUKCJA	wrzesień 2023r.
	Zbrojenie wieńców		Projekt Wykonawczy
	PROJEKTOWAŁ mgr inż. Mirosław Franczyk nr MAP/0099/PWOK/10		SPRAWDZIŁ mgr inż. Krzysztof Papież nr MAP/0143/PWOK/13
	MIRPOL Sp. z o.o. Sp.k. 32-087 Bibice ul. Graniczna 85 tel. (012) 285-74-29		